

УТВЕРЖДАЮ
Директор МАУДО ЦРТДиЮ
Е.С.Соколова

« 29 » 10 2020г.

ПАСПОРТ ДОСТУПНОСТИ № 14/205-8
объекта и услуг для инвалидов и других маломобильных групп населения

1. Общие сведения об объекте (краткая характеристика объекта)

1.1. Наименование отрасли (сферы деятельности): **объект образования**

(указывается: объект здравоохранения; объект образования; объект социальной защиты населения; объект физической культуры и спорта; объект культуры и туризма; объект информации и связи; объект транспорта и дорожно-транспортной инфраструктуры; объект жилого фонда; объект потребительского рынка и сферы услуг; объект службы занятости и места приложения труда; административный объект; иное)

1.2. Адрес объекта **184020, Мурманская область, МО г.и.Зеленоборский Кандалакшского р-на, п.г.т. Зеленоборский, ул. Мира 1 в.**

1.3. Сведения о размещении объекта:

- отдельно стоящее здание 2 этажа, 4104,30 кв.м

- часть здания _____ этажей (или на _____ этаже), _____ кв.м

- наличие прилегающего земельного участка (да, нет); да 9940,0 кв.м

1.4. Год постройки здания 1959, капитального ремонта/реконструкции 1980

проектная документация на (вид работы) _____ утверждена / прошла экспертизу в срок _____

1.5. Дата предстоящих плановых работ: капитальный ремонт _____; реконструкция _____; строительство нового здания _____; иное текущий ремонт 2020-2021 гг.

сведения об организации, расположенной на объекте

1.6. Название организации (учреждения) – полное и краткое наименование (согласно Уставу) _____
Муниципальное автономное учреждение дополнительного образования «Центр развития творчества детей и юношества» муниципального образования Кандалакшский район, МАУ ДО ЦРТДиЮ

1.7. Юридический адрес организации (учреждения) **184020, Мурманская обл., МО г.п. Зеленоборский Кандалакшского р-на, п.г.т. Зеленоборский, ул. Мира 1 в**

1.8. Основание для пользования объектом (оперативное управление, аренда, собственность, иное) **оперативное управление**

1.9. Форма собственности (государственная, негосударственная, иное) **государственная**

1.10. Территориальная принадлежность (федеральная, региональная, муниципальная, иное) **муниципальное**

1.11. Вышестоящая организация (наименование) **Управление образования администрации муниципального образования Кандалакшский район**

1.12. Адрес вышестоящей организации, координаты для связи **184040, Мурманская область, ул. Первомайская, д.34.**

2. Характеристика деятельности организации на объекте
(краткая характеристика предоставляемых услуг)

2.1. Вид (или тип) объекта (согласно отраслевой классификации и Уставу):
образовательная организация дополнительного образования

2.2. Виды оказываемых услуг (виды деятельности, согласно Уставу)
реализация дополнительных общеобразовательных программ

2.3. Форма оказания услуг: (на объекте, в том числе с проживанием; на дому; дистанционно; иное на объекте, на дому)

2.4. Категории обслуживаемого населения по возрасту: (дети; граждане трудоспособного возраста; граждане пожилого возраста; все возрастные категории) дети

2.5. Категории обслуживаемых инвалидов: (К, О-н, О-в, С-п, С-ч, Г-п, Г-ч, У) / нет)¹ К, О-н, О-в, С-ч, Г-ч, У

2.6 Участие в исполнении ИПРА инвалида / ребенка-инвалида (да, нет) да

3. Состояние доступности объекта и услуг

3.1. Путь следования к объекту пассажирским транспортом

(описать маршрут движения с использованием пассажирского транспорта)

рейсовым автобусом № 11 до остановки «Мира».

Наличие адаптированного пассажирского транспорта к объекту нет

Наличие специального транспортного обслуживания (социальное такси) нет

Необходимые организационные решения обеспечение сопровождения инвалидов до объекта

3.2. Путь к объекту от ближайшей остановки пассажирского транспорта:

3.2.1 Расстояние до объекта от остановки транспорта 350 м

3.2.2 Время движения (пешком) 5-10 мин

3.2.3 Наличие выделенного от проезжей части пешеходного пути (да, нет), да

3.2.4 Перекрестки: нерегулируемые; регулируемые, со звуковой сигнализацией, таймером; нет

3.2.5 Информация на пути следования к объекту: акустическая, тактильная, визуальная; нет

3.2.6 Перепады высоты на пути: есть, нет (описать) есть, перепады высоты бордюров тротуара и дороги.

Их обустройство для инвалидов на коляске: да, нет

3.2.7 Обеспечена индивидуальная мобильность инвалидам (К, О-н, О-в, С-п, С-ч, Г-п, Г-ч, У) / нет

3.2.8 Организовано сопровождение на пути движения инвалидам (К, О-н, О-в, С-п, С-ч, Г-п, Г-ч, У) / нет

Необходимые организационные решения по пути следования находятся в ведомстве местной администрации.

3.3. Организация доступности объекта и услуг для инвалидов – форма обслуживания

Категория инвалидов	Форма обслуживания - способ предоставления услуг инвалидам – (отметить выбранный способ знаком плюс ⁺)				
	На объекте – по варианту:		На дому	Дистанционно	Не организовано
	«А»*	«Б»**			
К (передвигающиеся на креслах-колясках)		+	+		
О-н (поражение нижних конечностей)		+			
О-в (поражение верхних конечностей)		+			
С-п (полное нарушение зрения – слепота)					+
С-ч (частичное нарушение зрения)		+			
Г-п (полное нарушение слуха – глухота)					+
Г-ч (частичное нарушение слуха)		+			
У (нарушения умственного развития)	+				
Все категории инвалидов***					

¹ К - передвигающиеся на коляске; О - нарушения опорно-двигательного аппарата, в т.ч.: О-н - поражение нижних конечностей; О-в - поражение верхних конечностей; С-п - полное нарушение зрения (слепота); С-ч - частичное нарушение зрения; Г-п - полное нарушение слуха (глухота); Г-ч - частичное нарушение - слуха; У - нарушения умственного развития

--	--	--	--	--	--	--	--	--	--

* - вариант «А» - универсальный проект - доступность для инвалидов любого места в здании, а именно – общих путей движения и мест обслуживания – не менее 5% общего числа таких мест, предназначенных для обслуживания (но не менее одного)

** - вариант «Б» - разумное приспособление - при невозможности доступного оборудования всего здания выделение в уровне входа специальных помещений, зон или блоков, приспособленных для обслуживания инвалидов, с обеспечением всех видов услуг, имеющихся в данном здании

*** - заполняется только в случае, если способ единый для всех категорий

Примечание: если для какой-то категории МГН организовано несколько форм обслуживания, то все они отмечаются в соответствующих графах знаком плюс (+)

3.4. Доступность структурно-функциональных зон объекта на «01» октября 2020 г.*

№ п/п	Основные структурно-функциональные зоны**	Состояние доступности, в том числе для основных категорий инвалидов***							
		К	О-н	О-в	С-п	С-ч	Г-п	Г-ч	У
1	Территория, прилегающая к зданию (участок)	ДУ-пп	ДУ-им	ДУ-им	ВДН	ДУ-пп	ВДН	ДУ-пп	ДП
2	Вход (входы) в здание	ДУ-пп	ДУ-им	ДУ-им	ВДН	ДУ-пп	ВДН	ДУ-пп	ДП
3	Путь (пути) движения внутри здания (в т.ч. пути эвакуации)	ДУ-пп	ДУ-им	ДУ-им	ВДН	ДУ-пп	ВДН	ДУ-пп	ДП
4	Зона целевого назначения (целевого посещения объекта)	ДУ-пп	ДУ-им	ДУ-им	ВДН	ДУ-пп	ВДН	ДУ-пп	ДП
5	Санитарно-гигиенические помещения	ДУ-пп	ДУ-им	ДУ-им	ВДН	ДУ-пп	ВДН	ДУ-пп	ДП
6	Система информации и связи (на всех зонах)	ДУ-пп	ДУ-им	ДУ-им	ВДН	ДУ-пп	ВДН	ДУ-пп	ДП
7	Пути движения к объекту (от остановки транспорта)	ДУ-им	ДУ-им	ДП	ВДН	ДУ-пп	ВДН	ДУ-пп	ДП

* - указывается дата обследования, соответствующая приложению 1к Паспорту доступности «Результаты обследования на предмет доступности объекта и услуг для инвалидов и других МГН»; при повторном обследовании делается **Вкладыш** к Паспорту доступности и указывается дата повторной оценки по настоящему пункту

** - если зона отсутствует или не закреплена за организацией, расположенной на объекте, в соответствующей строке делается отметка (запись) об этом

*** - указывается по каждой зоне доступность ее для каждой из 8 категорий инвалидов и других МГН:

- ДП- доступно полностью (барьеры отсутствуют, требования нормативно-технических документов выполнены);

- ДУ-им - доступно условно с обеспечением индивидуальной мобильности техническими решениями (отклонения от нормативно-технических документов согласованы с представителем общественного объединения инвалидов);

- ДУ-пп - доступно условно с помощью персонала (согласовано с общественным объединением инвалидов);

- ВДН – временно недоступно (имеются существенные барьеры, на момент обследования не устранены)

3.5. Состояние доступности объекта и услуг (итоговое заключение) на «01» октября 2020 г.*

Категория инвалидов	К	О-н	О-в	С-п	С-ч	Г-п	Г-ч	У	Все категории**
Состояние доступности на момент обследования***	ДУ-пп	ДУ-им	ДУ-им	ВДН	ДУ-пп	ВДН	ДУ-пп	ДП	
Ожидаемое состояние доступности объекта и услуг после выполнения работ:									
1 этапа (неотложных работ)	ДУ-пп	ДУ-им	ДУ-им	ДУ-пп	ДУ-пп	ДУ-пп	ДУ-пп	ДП	
2 этапа (отложенных работ)	ДЧ	ДЧ	ДЧ	ДЧ	ДЧ	ДЧ	ДЧ	ДП	
3 этапа (итоговых работ)									

* - аналогично пункту 3.4 (см.)

** - заполняется только в случае, если по всем категориям единая оценка

*** -в этой строке указывается решение о состоянии доступности объекта и предоставляемых услуг для соответствующих категорий инвалидов: **ДП** - доступно полностью; **ДЧ** – доступно частично; **ДУ-им** - доступно условно с обеспечением индивидуальной мобильности; **ДУ-пп** - доступно условно с помощью персонала на объекте; **ДУ-дом** – доступно условно с предоставлением услуг на дому(ином месте пребывания инвалида); **ДУ-дистант** – доступно условно с предоставлением услуг дистанционно; **ВНД** – временно недоступно

Примечание: Информация о состоянии доступности объекта и услуг на момент обследования отражается на сайте организации на карте доступности «Жить вместе»

3.6. Объект является приоритетным (да, нет) да
 Указать, когда включен в реестр приоритетных объектов (_____ год)

3.7. Дата размещения (актуализации) информации на сайте и карте доступности **01.10.2020**

4. Управленческое решение (по обеспечению доступности объектов и услуг)

4.1. Работы по обеспечению доступности объекта и предоставляемых услуг*

Этапы и виды работ по обеспечению доступности объекта и услуг	Возможный результат доступности	Ожидаемый результат доступности по категориям МГН (отметить знаком плюс + или указать иной ожидаемый результат)							
		К	О-н	О-в	С-п	С-ч	Г-п	Г-ч	У
1 ЭТАП(неотложные мероприятия)									
1.1 Обеспечение доступа к месту (местам) предоставления услуги (услуг) на объекте путем оказания работниками организаций помощи с согласованием с ООИ	ДУ-пп	+	+	+	+	+	+	+	
1.2 Организация предоставления услуг инвалидам по месту жительства (на дому)	ДУ-дом	+							
1.3 Организация предоставления услуг инвалидам в дистанционном формате	ДУ-дистант								
Срок завершения 1 этапа, контроля его исполнения и актуализации информации на сайте организации и карте доступности 31.12.2020 года									
2 ЭТАП(отложенные мероприятия)									
2.1 Создание условий индивидуальной мобильности для самостоятельного передвижения инвалидов по объекту, в т.ч. к местам предоставления услуг (по варианту «А» / «Б») с согласованием с ООИ; путем приобретения технических средств адаптации (и информации), проведения ремонтных работ	ДУ-им								
2.2 Обеспечение доступности объекта путём выполнения ремонтных работ и приобретения технических средств адаптации (и информации) с соблюдением требований нормативно-технических документов в проектировании и строительстве									
2.2.1 По варианту «А»	ДП								+
2.2.2 По варианту «Б»	ДЧ	+	+	+	+	+	+	+	
Срок завершения 2 этапа, контроля его исполнения и актуализации информации на сайте организации и карте доступности до 31 декабря 2025 года									
3 ЭТАП(итоговые мероприятия)									

3.Создание условий для беспрепятственного доступа инвалидов к объекту и предоставляемым в нем услугам										
3.1 По варианту «А»	ДП									+
3.2 По варианту «Б»	ДЧ	+	+	+	+	+	+	+	+	
Срок завершения 3 этапа, контроля его исполнения и актуализации информации на сайте организации и карте доступности до 31 декабря 2030 года										

*- подробно мероприятия представлены в «дорожной карте объекта» от «01» октября 2020г.

4.2. Для принятия решения о выполнении работ на объекте требуется / не требуется:

- согласование работ с надзорными органами (в сфере проектирования и строительства, архитектуры, охраны памятников, другое) _____
- техническая экспертиза не требуется
- разработка проектно-сметной документации не требуется
- согласование с вышестоящей организацией (с собственником объекта) требуется
- заключение дополнительного соглашения с арендодателем _____
- рассмотрение на на заседании рабочей группы ОМСУ
(наименование координирующего органа в сфере обеспечения доступной среды для инвалидов)
- иное _____

4.3. Работы, требующие обязательного согласования с представителем общественного объединения инвалидов:

- | | |
|---|-----------------------------|
| Согласованы без замечаний | Дата « ____ » _____ 20__ г. |
| Согласованы с замечаниями и предложениями
(прилагаются к «дорожной карте» объекта) | Дата « ____ » _____ 20__ г. |
| Замечания устранены | Дата « ____ » _____ 20__ г. |
| Не согласованы. Необходимо согласовать до | Дата « ____ » _____ 20__ г. |

5. Особые отметки

Информация о доступности объекта и предоставляемых услуг размещена на:

- Сайте организации (адрес) http://crtdu-zelbor.ucoz.net/
- Карте доступности (адрес) zhit-vmeste.ru

ПРИЛОЖЕНИЯ к Паспорту доступности объекта и услуг:

1. Результаты обследования на предмет доступности объекта и услуг от 01.10. 2020
2. План мероприятий по поэтапному повышению уровня доступности для инвалидов объекта и предоставляемых услуг («дорожная карта») от 01.10.2020
3. Маршрут (схема) движения инвалидов и других МГН на объекте 2 листов
4. Фотографии (структурно-функциональных зон и элементов объекта) 26 штук
5. Материалы уполномоченных организаций по осуществлению контроля и надзора

Наименование документа и выдавшей его организации, дата

6. Материалы (заключения) иных организаций по вопросам доступности объекта и услуг

(сертификаты системы добровольной сертификации, документы общественного контроля и проч.)

7. Другое _____
(например, Вкладыш в Паспорт доступности – при повторном обследовании, в т.ч. контрольном)

Комиссия, проводившая обследование и составление Паспорта доступности

Председатель _____

Члены комиссии:


Подпись

Соколова Е.С., директор МАУ ДО ЦРТДиЮ
ФИО, должность


Подпись

Сатановская Э.И., главный специалист УО
администрации мо Кандалакшский р-н
ФИО, должность


Подпись

Лесникова Л.Е., начальник РЭУ МБУ «ЦБУО»
ФИО, должность


Подпись

председатель ООИ

ФИО, должность


Подпись

Гуськова М.М. начальник хозяйственного отдела
МАУ ДО ЦРТДиЮ

ФИО, должность

**Результаты обследования на предмет доступности объекта и услуг для инвалидов и других маломобильных групп населения
Муниципальное автономное учреждение дополнительного образования детей «Центр развития творчества детей и юношества»
муниципального образования Кандалакшский район
184020, Мурманская обл., МО г.п. Зеленоборский Кандалакшского р-на, п.г.т. Зеленоборский, ул. Мира 1 в**

№ п/п	Структурно-функциональные зоны и элементы	Значимые барьеры для инвалидов и других МГН* (физические, информационные, организационные)	Предложения по созданию условий доступности объекта и услуг (до реконструкции / капитального ремонта):		Состояние доступности соответствующей зоны		
			Неотложные мероприятия (1 этап)	Отложенные мероприятия (2 этап)	на момент обследования	после 1-го этапа	после 2-го этапа
1.	<p>Территория, прилегающая к зданию</p> <ul style="list-style-type: none"> - Вход (входы) на территорию - Путь (пути) движения на территории - Лестница (наружная) - Пандус (наружный) - Автостоянка и парковка 	<p>1.1 Отсутствие информации об ОСИ и информационного стенда со встроенной тактильно-звуковой мнемосхемой, световым табло и тактильными пиктограммами</p> <p>1.2 Размер калитки на ограждении не соответствует нормативам</p> <p>1.3 Дефекты тротуарного покрытия</p> <p>1.4 Отсутствует парковочное место</p>	<p>1.1. Установить на калитке ограждения информацию о номере телефона сотрудника для оказания помощи при въезде на территорию</p> <p>1.2. Организовать помощь персонала инвалидам</p>	<p>1.1 Установка информационного стенда со встроенной тактильно-звуковой мнемосхемой, световым табло и тактильными пиктограммами</p> <p>1.2 Оборудование входа калиткой, соответствующей нормативам ремонт участка ограждения</p> <p>1.3 Текущий ремонт тротуарной дорожки и асфальта перед подходами к территории здания.</p> <p>1.4. Устройство автостоянки</p>	<p>К – ДУ-пп О-н- ДУ-им О-в –ДУ-им С-п-ВДН С-ч- ДУ-пп Г-п –ВДН Г-ч-ДУ-пп У-ДП</p>	<p>К-ДУ-пп О-н- ДУ-им О-в -ДУ-им С-п- ДУ-пп С-ч –ДУ-пп Г-п – ДУ-пп Г-ч –ДУ-пп У-ДП</p>	<p>К-ДЧ О-н- ДЧ О-в -ДЧ С-п- ДЧ С-ч- ДЧ Г-п -ДЧ Г-ч-ДЧ У-ДП</p>

2.	<p>Вход в здание</p> <ul style="list-style-type: none"> - Лестница (наружная) - Пандус (наружный) - Входная площадка (перед дверью) - Дверь (входная) - Тамбур 	<p>2.1. Нет предупреждающих тактильно- контрастных указателей</p> <p>2.2. Отсутствие переговорного устройства</p> <p>2.3. Отсутствует навес с водоотводом и подогрев поверхности маршей лестницы и пандуса</p> <p>2.4. Отсутствие речевого информатора или звукового маяка</p>	<p>2.1 Обустройство предупреждающих тактильно- контрастных указателей</p>	<p>2.1 Устройство переговорного устройства</p> <p>2.2 Устройство навеса, подогрева</p> <p>2.3 Установка радио –звукового маяка со световой индикацией</p>	<p>К – ДУ-пп О-н- ДУ-им О-в –ДУ-им С-п-ВДН С-ч- ДУ-пп Г-п –ВДН Г-ч-ДУ-пп У-ДП</p>	<p>К-ДУ-пп О-н- ДУ-им О-в -ДУ-им С-п- ДУ-пп С-ч –ДУ-пп Г-п – ДУ-пп Г-ч –ДУ-пп У-ДП</p>	<p>К-ДЧ О-н- ДЧ О-в -ДЧ С-п- ДЧ С-ч- ДЧ Г-п -ДЧ Г-ч-ДЧ У-ДП</p>
3.	<p>Пути движения внутри здания</p> <ul style="list-style-type: none"> - Коридор (вестибюль, зона ожидания, галерея, балкон) - Лестница (внутри здания) - Пандус (внутри здания) - Лифт пассажирский (или подъемник) - Дверь - Пути эвакуации (в т.ч. зоны безопасности) 	<p>3.1 Отсутствие комплексной информации и направлении движения со схемой расположения и функциональным назначением помещений.</p> <p>3.2. Отсутствует зона отдыха в вестибюле 2 этажа.</p> <p>3.3 Высокий порог в гардеробной, перепад пола.</p> <p>3.4.Отсутствует тактильно-предупредительная разметка.</p> <p>3.5.Ширина открытых проемов выхода из здания на путях эвакуации не соответствует нормативам.</p> <p>3.6.Дверь на пути эвакуации не соответствует нормативам.</p> <p>3.7. На проступях верхних и нижних ступеней каждого марша эвакуационной лестницы отсутствует фотолюминесцентные полосы, отсутствуют фотолюминесцентные поручни.</p> <p>3.8. Недостаточное количество направляющих знаков и тактильных</p>	<p>3.1 Демонтаж высокого порога в гардеробной</p> <p>3.2. Сопровождение инвалида.</p> <p>3.3. Установка информационных рельефные табличек к каждому помещению рядом с дверью на высоте от 1.4 до 1.75 м со стороны дверной ручки.</p>	<p>3.1. Разместить звуковую мнемосхему, индукционную систему. Установить тактильно-сенсорный терминал</p> <p>3.2. Обустройство зоны отдыха в фойе 2 этажа на 2 места</p> <p>3.3 Установить тактильно-предупредительную разметку</p> <p>3.4. Замена дверей на путях эвакуации</p> <p>3.5.Приобретение оборудования, установка фотолюминесцентных полос и поручней</p>	<p>К – ДУ-пп О-н- ДУ-им О-в –ДУ-им С-п-ВДН С-ч- ДУ-пп Г-п –ВДН Г-ч-ДУ-пп У-ДП</p>	<p>К-ДУ-пп О-н- ДУ-им О-в -ДУ-им С-п- ДУ-пп С-ч –ДУ-пп Г-п – ДУ-пп Г-ч –ДУ-пп У-ДП</p>	<p>К-ДЧ О-н- ДЧ О-в -ДЧ С-п- ДЧ С-ч- ДЧ Г-п -ДЧ Г-ч-ДЧ У-ДП</p>

		табличек на кабинетах, путях эвакуации.					
4.	<p>Зоны целевого назначения здания</p> <ul style="list-style-type: none"> - Кабинетная форма обслуживания - Зальная форма обслуживания - Прилавочная форма обслуживания - Форма обслуживания с перемещением по маршруту - Кабина индивидуального обслуживания <p>Жилые помещения</p> <p>Места приложения труда</p>	<p>4.1 . Не обозначено место инвалида, использующего инвалидную коляску в кабинете «Информатика»</p> <p>4.2 В спортивном зале:</p> <ul style="list-style-type: none"> — несоответствие входной площадки нормативам — несоответствие нормативам размера двери входа в спортивный зал — отсутствие пандуса в спортивном зале <p>4.3. В актовом зале:</p> <ul style="list-style-type: none"> — отсутствуют опорные поручни — визуально-акустическое табло — звуковая система с индукционной петлей — тактильная предупредительная разметка перед краем сцены — не выделены и не оборудованы места для инвалидов 	4.1 Приобретение знака в кабинет «Информатика»	<p>4.1. В спортивном зале:</p> <ul style="list-style-type: none"> — переоборудование входа — устройство пандуса или подъемного устройства — замена двери <p>4.2 . В актовом зале:</p> <ul style="list-style-type: none"> — установка поручней, оборудования с возможностью усиления звука и дублированием звуковой и визуальной информацией. — нанесение тактильно-предупредительной разметки — выделение и оборудование мест для инвалидов 	<p>К – ДУ-пп</p> <p>О-н- ДУ-им</p> <p>О-в –ДУ-им</p> <p>С-п-ВДН</p> <p>С-ч- ДУ-пп</p> <p>Г-п –ВДН</p> <p>Г-ч-ДУ-пп</p> <p>У-ДП</p>	<p>К-ДУ-пп</p> <p>О-н- ДУ-им</p> <p>О-в -ДУ-им</p> <p>С-п- ДУ-пп</p> <p>С-ч –ДУ-пп</p> <p>Г-п – ДУ-пп</p> <p>Г-ч –ДУ-пп</p> <p>У-ДП</p>	<p>К-ДЧ</p> <p>О-н- ДЧ</p> <p>О-в -ДЧ</p> <p>С-п- ДЧ</p> <p>С-ч- ДЧ</p> <p>Г-п -ДЧ</p> <p>Г-ч-ДЧ</p> <p>У-ДП</p>
5.	<p>Санитарно-гигиенические помещения</p> <ul style="list-style-type: none"> - Туалетная комната - Душевая/ ванная комната - Бытовая комната (гардеробная) 	<p>5.1. Туалетная комната 1 этаж: Отсутствуют:</p> <ul style="list-style-type: none"> — Тактильная схема санузла — Тактильные пиктограммы на пути движения — Тактильно-звуковая табличка — Пиктограмма «выход», — Система двусторонней связи и тревожной сигнализации — Аварийное освещение 	5.1. Сопровождение инвалидов.	<p>5.1. Обустройство недостающих элементов в туалетной комнате 1 этажа</p> <p>5.2. Обустройство универсальной в туалетной комнате 2 этажа с заменой двери.</p> <p>5.3.Обустройство душевой комнаты с установкой сигнализации при спортивном</p>	<p>К – ДУ-пп</p> <p>О-н- ДУ-им</p> <p>О-в –ДУ-им</p> <p>С-п-ВДН</p> <p>С-ч- ДУ-пп</p> <p>Г-п –ВДН</p> <p>Г-ч-ДУ-пп</p> <p>У-ДП</p>	<p>К-ДУ-пп</p> <p>О-н- ДУ-им</p> <p>О-в -ДУ-им</p> <p>С-п- ДУ-пп</p> <p>С-ч –ДУ-пп</p> <p>Г-п – ДУ-пп</p> <p>Г-ч –ДУ-пп</p> <p>У-ДП</p>	<p>К-ДЧ</p> <p>О-н- ДЧ</p> <p>О-в -ДЧ</p> <p>С-п- ДЧ</p> <p>С-ч- ДЧ</p> <p>Г-п -ДЧ</p> <p>Г-ч-ДЧ</p> <p>У-ДП</p>

		<p>— Сушилка для рук</p> <p>a. На 2 этаже отсутствует универсальная кабина уборной для пользования всех категорий граждан, в том числе инвалидов</p> <p>b. Отсутствует душевая комната для инвалидов при спортивном зале</p> <p>c. Отсутствует индивидуальная раздевальная кабина при спортивном зале</p>		<p>зале.</p> <p>5.4.Обустройство индивидуальной раздевальной кабины при спортивном зале.</p>			
6.	<p>Система информации на объекте</p> <p>- комплексность</p> <p>- единообразие и непрерывность</p> <p>- оповещение о чрезвычайных ситуациях</p> <p>Сайт организации</p>	<p>6.1. Отсутствует на объекте оборудование, позволяющее получать справочную информацию об условиях обслуживания инвалидам. Отсутствует оборудование индукционной петлей мест обслуживания инвалидов по слуху. Отсутствуют пиктограммы, подтверждающие доступность мест обслуживания инвалидам со слуховым аппаратом на входе и выходе, путях эвакуации</p> <p>6.2 Недостаточное количество визуальных средств информации на входе и выходе, путях эвакуации</p>	6.1.Помощь персонала.	<p>6.1. Приобретение информационного киоска, индукционной петли, пиктограмм</p> <p>6.2.Приобретение недостающих визуальных средств информации на входе , путях эвакуации.</p>	<p>К – ДУ-пп</p> <p>О-н- ДУ-им</p> <p>О-в –ДУ-им</p> <p>С-п-ВДН</p> <p>С-ч- ДУ-пп</p> <p>Г-п –ВДН</p> <p>Г-ч-ДУ-пп</p> <p>У-ДП</p>	<p>К-ДУ-пп</p> <p>О-н- ДУ-им</p> <p>О-в -ДУ-им</p> <p>С-п- ДУ-пп</p> <p>С-ч –ДУ-пп</p> <p>Г-п – ДУ-пп</p> <p>Г-ч –ДУ-пп</p> <p>У-ДП</p>	<p>К-ДЧ</p> <p>О-н- ДЧ</p> <p>О-в -ДЧ</p> <p>С-п- ДЧ</p> <p>С-ч- ДЧ</p> <p>Г-п -ДЧ</p> <p>Г-ч-ДЧ</p> <p>У-ДП</p>
7.	Пути движения к объекту от остановки	Небольшие перепады тротуара и дороги			<p>К –ДУ пп</p> <p>О-н-ДУ-пп</p> <p>О-в - ДП</p> <p>С-п- ДУ-им</p> <p>С-ч- ДУ пп</p> <p>Г-п - ВНД</p> <p>Г-ч –ДУ пп</p> <p>У- ДП</p>	<p>К –ДУ пп</p> <p>О-н-ДУ-пп</p> <p>О-в - ДП</p> <p>С-п- ДУ-им</p> <p>С-ч- ДУ пп</p> <p>Г-п - ВНД</p> <p>Г-ч –ДУ пп</p> <p>У- ДП</p>	<p>К –ДУ пп</p> <p>О-н-ДУ-пп</p> <p>О-в - ДП</p> <p>С-п- ДУ-им</p> <p>С-ч- ДУ-им</p> <p>Г-п - ВНД</p> <p>С-ч- ДУ пп</p> <p>Г-ч –ДУ пп</p> <p>У- ДП</p>

Приложение 2
к Паспорту доступности объекта и услуг № 14206-8
Дата формирования «01» октября 2020 г.

ОЗНАКОМЛЕН
Руководитель органа управления начальник Управления
образования администрации м.о. Кандалакшский район
И.А. Агаева (Агаева И.А.)
« 01 » 10 2020г.

УТВЕРЖДАЮ
Директор МАУДО ЦРТДиЮ
Е.С. Соколова (Е.С. Соколова)
« 01 » 10 2020г.

**План мероприятий по поэтапному повышению уровня доступности для инвалидов
и других маломобильных групп населения объекта и предоставляемых услуг («дорожная карта» объекта)**

**Муниципальное автономное учреждение дополнительного образования детей «Центр развития творчества детей и юношества»
муниципального образования Кандалакшский район
184020, Мурманская обл., МО г.п. Зеленоборский Кандалакшского р-на, п.г.т. Зеленоборский, ул. Мира 1 в**

№№ п/п	Наименование мероприятий (в соответствии со ст. 15 федерального закона №181-ФЗ в редакции закона №419-ФЗ и отраслевых порядков доступности объектов и услуг)	Категории МГН (буквенное обозначение)	Срок исполнения (и этап работы*)	Документ, которым предусмотрено исполнение мероприятия (источник финансирования)	Примечание (дата контроля и результат)
I. СОЗДАНИЕ УСЛОВИЙ ДЛЯ БЕСПРЕПЯТСТВЕННОГО ДОСТУПА ИНВАЛИДОВ К ОБЪЕКТУ И ПРЕДОСТАВЛЯЕМЫМ УСЛУГАМ					
1	Разработка проектно-сметной документации (для строительства / реконструкции / капитального ремонта объекта) в соответствии с требованиями нормативно-технических документов в сфере обеспечения доступности (по варианту «А» / «Б»)	Все категории	(3 этап)	муниципальная программа «Развитие образования Кандалакшского района»	Капитальный ремонт не запланирован
2	Осуществление строительства / реконструкции / капитального ремонта объекта (по варианту «А» / «Б»)	Все категории	(3 этап)		
3**	Создание условий индивидуальной мобильности для самостоятельного передвижения инвалидов по объекту, в том числе к местам предоставления услуг (по варианту «А» / «Б»)		(2 этап)	Местный бюджет	
3.1	По территории объекта				

3.1.1	<p>Ремонтные работы:</p> <ul style="list-style-type: none"> ▪ Оборудование входа калиткой, соответствующей нормативам ремонт участка ограждения ▪ Текущий ремонт тротуарной дорожки и асфальта перед подходами к территории здания. <p>Устройство автостоянки</p>		(2 этап) 2025	Местный бюджет	
3.1.2	<p>Приобретение технических средств адаптации:</p> <p>Установка информационного стенда со встроенной тактильно-звуковой мнемосхемой, световым табло и тактильными пиктограммами</p>		(2 этап) 2025	Местный бюджет	
3.2	По входу в здание				
3.2.1	<p>Ремонтные работы:</p> <ul style="list-style-type: none"> ▪ Обустройство предупреждающих тактильно-контрастных указателей 		(1 этап) До 31 декабря 2021	Внебюджетные средства	
	<ul style="list-style-type: none"> ▪ Устройство переговорного устройства ▪ Устройство навеса, подогрева 		(2 этап) 2025г	Местный бюджет	
3.2.2	<p>Приобретение технических средств адаптации:</p> <ul style="list-style-type: none"> ▪ Установка радио-звукового маяка со световой индикацией 		(2 этап) 2025г.	Местный бюджет	
3.3	По путям движения в здании				
3.3.1	<p>Ремонтные работы:</p> <ul style="list-style-type: none"> ▪ Обустройство зоны отдыха в фойе 2 этажа на 2 места ▪ Установить тактильно-предупредительную разметку ▪ Замена дверей на путях эвакуации ▪ Приобретение оборудования, установка фотолюминесцентных полос и поручней 		(2 этап) 2025г	Местный бюджет Внебюджетные средства	
3.3.2	<p>Приобретение технических средств адаптации:</p> <ul style="list-style-type: none"> ▪ Звуковая мнемосхема, индукционная система. ▪ Установить тактильно-сенсорный терминал. 		(2 этап) 2025г	Местный бюджет	
3.4	По зоне оказания услуг				

3.4.1	<p>Ремонтные работы:</p> <p>В спортивном зале:</p> <ul style="list-style-type: none"> ▪ переоборудование входа ▪ устройство пандуса или подъемного устройства ▪ замена двери <p>В актовом зале:</p> <ul style="list-style-type: none"> ▪ установка поручней ▪ нанесение тактильно- предупредительной разметки ▪ выделение и оборудование мест для инвалидов 			(2 этап) 2025г	Местный бюджет	
3.4.2	<p>Приобретение технических средств адаптации:</p> <ul style="list-style-type: none"> ▪ оборудование с возможностью усиления звука и дублированием звуковой и визуальной информацией. 			(2 этап) 2025	Местный бюджет	
3.5	По санитарно-гигиеническим помещениям					
3.5.1	<p>Ремонтные работы:</p> <ul style="list-style-type: none"> ▪ Обустройство недостающих элементов в туалетной комнате 1 этажа ▪ Обустройство универсальной кабины в туалетной комнате 2 этажа с заменой двери. ▪ Обустройство душевой комнаты с установкой сигнализации при спортивном зале. <p>Обустройство индивидуальной раздевальной кабины при спортивном зале.</p>			(2 этап) 2025г	Местный бюджет	
3.5.2	Приобретение технических средств адаптации:					
3.6	По системе информации - обеспечение информации на объекте с учетом нарушений функций и ограничений жизнедеятельности инвалидов					
3.6.1	Надлежащее размещение оборудования и носителей информации (информационного стенда, информационных знаков, таблиц, схем, вывесок) с соблюдением формата (размер, контрастность), единства и непрерывности информации на всем объекте	Все категории		(2 этап) 2025г	без финансирования	
3.6.2	Дублирование необходимой звуковой и зрительной информации, а также надписей, знаков и иной текстовой и графической информации знаками, выполненными рельефно-точечным	С		(2 этап) 2025г	Внебюджетные средства	

	шрифтом Брайля, а также объемными изображениями				
3.6.3	Обеспечение допуска собаки-проводника на объект и организация для нее места ожидания	С	(1 этап)	Без финансирования	
3.6.4	Обеспечение системы оповещения о чрезвычайных ситуациях и эвакуации с учетом особенностей восприятия	Все категории	(2 этап) 2025г	Местный бюджет	
3.6.5	Развитие средств и носителей информации (информационно-диспетчерской службы, инфо-киоска, памяток)	Все категории	(2 этап) 2025г	Местный бюджет	
3.7	По путям движения к объекту				
3.7.1	Организация предоставления информации гражданам о наличии адаптированного транспорта к объекту	Все категории	(1 этап)	без финансирования	
3.7.2	Организационные мероприятия по решению вопроса доступности пути к объекту от ближайшей остановки пассажирского транспорта	Все категории	(1 этап)	без финансирования	
II. ОБЕСПЕЧЕНИЕ УСЛОВИЙ ДОСТУПНОСТИ УСЛУГ, ПРЕДОСТАВЛЯЕМЫХ ОРГАНИЗАЦИЕЙ					
1**	Обеспечение доступа к месту предоставления услуги на объекте путем оказания работниками организации помощи инвалидам в преодолении барьеров, мешающих получению ими услуг на объекте, в том числе с сопровождением инвалидов, имеющих стойкие расстройства функции зрения и самостоятельного передвижения (К, О, С)				
1.1	Разработка и утверждение организационно-распорядительных и иных локальных документов учреждения о порядке оказания помощи инвалидам и другим маломобильным гражданам	Все категории	(1 этап)	Выполняется без финансирования	
1.2	Закрепление в должностных инструкциях персонала конкретных задач и функций по оказанию помощи инвалидам и другим маломобильным гражданам (и их сопровождению)	Все категории	(1 этап)	Выполняется без финансирования	
1.3	Организация систематического обучения (инструктажа) персонала по вопросам оказания помощи на объекте инвалидам и другим маломобильным гражданам (план инструктажа, журнал учета)	Все категории	(1 этап)	Выполняется без финансирования	
1.4	Обеспечение доступной информации для обслуживаемых граждан (инвалидов) о порядке организации доступности объекта и предоставляемых в учреждении услуг, а также порядка оказания (получения) помощи на объекте (на сайте, на информационном стенде, в индивидуальных памятках)	Все категории	(1 этап)	Выполняется без финансирования	
1.5	Предоставление (при необходимости) инвалидам по слуху услуг с	Г, С	(1 этап)	без	

	использованием русского жестового языка, с допуском на объект (к местам предоставления услуг) сурдопереводчика, тифлосурдопереводчика			финансирования	
2	Организация предоставления услуг инвалидам по месту жительства (на дому)		(1 этап)	без финансирования	
3	Организация предоставления услуг инвалидам в дистанционном формате		(1 этап)	без финансирования	
4	Создание (развитие) сайта организации, адаптированного с учетом особенностей восприятия, с отражением на нем информации о состоянии доступности объекта и услуг	Все категории	(1 этап)	без финансирования	

* - мероприятия 1 этапа (неотложные), 2 этапа (отложенные), 3 этапа (итоговые – капитальный ремонт / реконструкция / строительство нового здания)

** - мероприятия, указанные в п. 3 раздела I (при наличии отклонений от действующих, обязательных к исполнению, требований нормативно-технических документов) и в п. 1 раздела II, подлежат обязательному согласованию с полномочным представителем общественного объединения инвалидов

СОГЛАСОВАНО

Согласовано без замечаний / с замечаниями (ненужное зачеркнуть)

Кандалакшской городской организации МОО «ВОИ»

Замечания и предложения со стороны представителя ООИ***:

М. А. Батенкова
Название организации
 (Батенкова М. А.)
Фамилия, Имя, Отчество

Координаты для связи
 Дата согласования « _____ » _____ 20__ г.

*** - может быть приложено в виде Акта согласования или Акта разногласий

**Сведения об объемах финансовых средств, необходимых и фактически израсходованных на реализацию мероприятий по обеспечению доступности объекта и услуг для всех категорий инвалидов и других МГН
(до реконструкции/капитального ремонта здания)**

**Муниципальное автономное учреждение дополнительного образования детей «Центр развития творчества детей и юношества»
муниципального образования Кандалакшский район
184020, Мурманская обл., МО г.п. Зеленоборский Кандалакшского р-на, п.г.т. Зеленоборский, ул. Мира 1 в**

Структурно-функциональные зоны и элементы объекта	Объем финансовых средств, необходимых для обеспечения доступности объекта и услуг для всех категорий инвалидов и других МГН			Объем финансовых средств, фактически израсходованных на реализацию мероприятий по обеспечению доступности объекта и услуг для всех категорий инвалидов и других МГН			Источник финансирования
	На неотложные мероприятия (1 этап), тыс. руб.	На отложенные мероприятия (2 этап), тыс. руб.	Всего, тыс. руб.	На неотложные мероприятия (1 этап), тыс. руб.	На отложенные мероприятия (2 этап), тыс. руб.	Всего, тыс. руб.	
Территория, прилегающая к зданию	1,0	500,0	501,0			119,7	Местный бюджет
Вход (входы) в здание	5,0	600,0	605,0			60,4	Местный бюджет
Пути движения внутри здания(в т.ч. пути эвакуации)	10,0	450,0	460,0			751,8	Местный бюджет
Зоны целевого назначения здания	1,0	800,0	801,0			224,7	Местный бюджет
Санитарно-гигиенические помещения	б\ф	500,0	500,0			28,4	Местный бюджет
Система информации и связи на объекте	6,0	300,0	306,0			15,0	Местный бюджет
<i>ВСЕГО</i>	22,0	3150,0	3173,0			1200,0	—

Дополнительные сведения
о доступности объекта для инвалидов и других МГН
Муниципальное автономное учреждение дополнительного образования детей «Центр
развития творчества детей и юношества» муниципального образования Кандалакшский
район
184020, Мурманская обл., МО г.п. Зеленоборский Кандалакшского р-на, п.г.т.
Зеленоборский, ул. Мира 1 в

1. Расположение объекта: *городская местность* / *сельская местность*.
2. Прилегающая территория к объекту находится в распоряжении организации: да / *нет*.
3. Внутри объекта есть выделенное место для собаки-проводника: *да* / *нет*.
4. Не далее 50 м от входа на объект имеется стоянка (парковка) для автотранспорта: *да* / *нет*.
Имеется выделенное и оборудованное место для автотранспорта инвалидов: *да* / *нет*.
5. В населенном пункте, где расположен объект, имеется общественный транспорт: да / *нет*.
6. Описание маршрутов следования общественного транспорта вблизи объекта до ближайшей остановки (номера маршрутов, названия остановок):
7. Описание маршрута следования от места ближайшей остановки общественного транспорта до объекта: рейсовым автобусом № 11 до остановки «Мира».
8. На объекте организации есть работник, владеющий навыками сурдоперевода: *да* / *нет*.
9. На объекте организации полностью оборудована входная группа (для всех категорий инвалидов в соответствии с нормативными требованиями): да / *нет*.
10. На объекте организации имеется полностью оборудованный туалет для инвалидов (в соответствии с нормативными требованиями): да / *нет*.
11. Объект используется в качестве избирательного участка в период выборов и референдумов: *да* / *нет*.

Вкладыш к паспорту доступности объекта¹
(актуализированные сведения по пунктам 3.3, 3.4 и 3.5)

Муниципальное автономное учреждение дополнительного образования детей «Центр развития творчества детей и юношества» муниципального образования Кандалакшский район
184020, Мурманская обл., МО г.п. Зеленоборский Кандалакшского р-на, п.г.т. Зеленоборский, ул. Мира 1 в

ОРГАНИЗАЦИЯ ДОСТУПНОСТИ ОБЪЕКТА И УСЛУГ ДЛЯ ИНВАЛИДОВ
(ФОРМА ОБСЛУЖИВАНИЯ)

Категория инвалидов	Форма обслуживания - способ предоставления услуг инвалидам (отметить выбранный способ знаком «+»)				
	На объекте – по варианту:		На дому	Дистанционно	Не организовано
	«А» ²	«Б» ³			
К (передвигающиеся на креслах-колясках)					
О-н (поражение нижних конечностей)					
О-в (поражение верхних конечностей)					
С-п (полное нарушение зрения – слепота)					
С-ч (частичное нарушение зрения)					
Г-п (полное нарушение слуха – глухота)					
Г-ч (частичное нарушение слуха)					
У (нарушения умственного развития)					
Все категории инвалидов***					

ДОСТУПНОСТЬ СТРУКТУРНО-ФУНКЦИОНАЛЬНЫХ ЗОН ОБЪЕКТА

№ п/п	Основные структурно-функциональные зоны	Состояние доступности, в том числе для основных категорий инвалидов ⁴							
		К	О-н	О-в	С-п	С-ч	Г-п	Г-ч	У
1	Территория, прилегающая к зданию (участок)								
2	Вход (входы) в здание								
3	Путь (пути) движения внутри здания (в т.ч. пути эвакуации)								
4	Зона целевого назначения (целевого посещения объекта)								
5	Санитарно-гигиенические помещения								

¹ Приложение заполняется только при повторном обследовании объекта в связи с изменением условий его доступности для инвалидов и других МГН

² вариант «А» - универсальный проект - доступность для инвалидов любого места в здании, а именно – общих путей движения и мест обслуживания – не менее 5% общего числа таких мест, предназначенных для обслуживания (но не менее одного)

³ вариант «Б» - разумное приспособление - при невозможности доступного оборудования всего здания выделение в уровне входа специальных помещений, зон или блоков, приспособленных для обслуживания инвалидов, с обеспечением всех видов услуг, имеющихся в данном здании

⁴ Указывается по каждой зоне ее доступность для каждой из 8 категорий инвалидов и других МГН:

- ДП- доступно полностью (барьеры отсутствуют, требования нормативно-технических документов выполнены);
- ДУ-им - доступно условно с обеспечением индивидуальной мобильности техническими решениями (отклонения от нормативно-технических документов согласованы с представителем общественного объединения инвалидов);
- ДУ-пп - доступно условно с помощью персонала (согласовано с общественным объединением инвалидов);
- ВНД – временно недоступно (имеются существенные барьеры, на момент обследования не устранены)

6	Система информации и связи (на всех зонах)								
7	Пути движения к объекту (от остановки транспорта)								

СОСТОЯНИЕ ДОСТУПНОСТИ ОБЪЕКТА И УСЛУГ (ИТОГОВОЕ ЗАКЛЮЧЕНИЕ)

Категория инвалидов	К	О-н	О-в	С-п	С-ч	Г-п	Г-ч	У	Все категории ⁵
Состояние доступности на момент обследования ⁶									
Ожидаемое состояние доступности объекта и услуг после выполнения работ:									
1 этапа (<i>неотложных работ</i>)									
2 этапа (<i>отложенных работ</i>)									
3 этапа (<i>итоговых работ</i>)									

⁵ Заполняется только в случае, если по всем категориям единая оценка

⁶ В этой строке указывается решение о состоянии доступности объекта и предоставляемых услуг для соответствующих категорий инвалидов: ДП - доступно полностью; ДЧ – доступно частично; ДУ-им - доступно условно с обеспечением индивидуальной мобильности; ДУ-пп - доступно условно с помощью персонала на объекте; ДУ-дом – доступно условно с предоставлением услуг на дому (ином месте пребывания инвалида); ДУ-дист – доступно условно с предоставлением услуг дистанционно; ВНД – временно недоступно

Фотографии структурно-функциональных зон объекта МАУ ДО ЦРТДиЮ

1. Территория, прилегающая к зданию:



2. Вход в здание.



3. Путь(пути) движения внутри здания (в т. ч. пути эвакуации).









3. Зона целевого назначения.







4. Санитарно-гигиенические помещения.



5. Система информирования и связи.

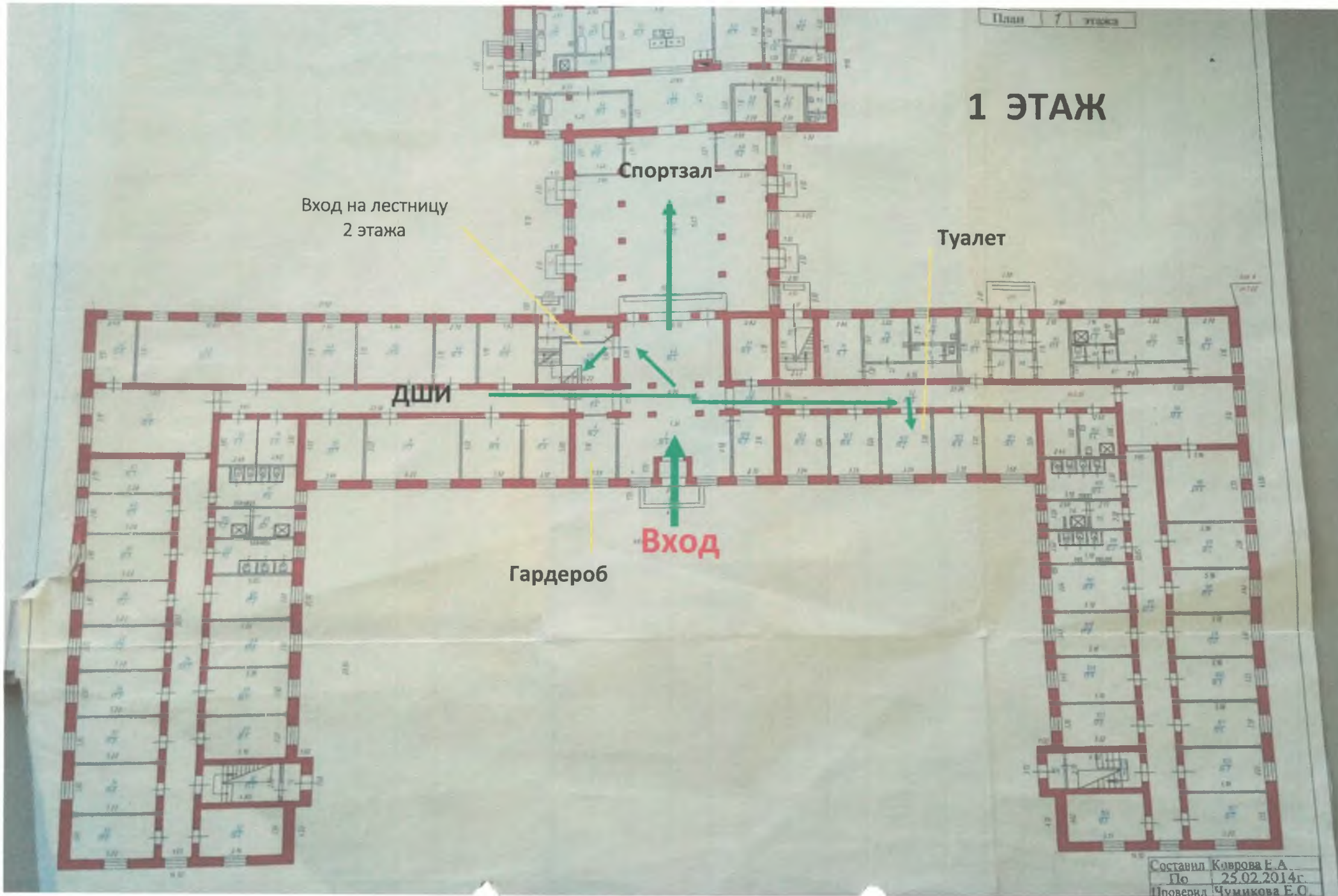




6. Пути движения к объекту (от остановки транспорта).



1 ЭТАЖ



Вход на лестницу
2 этажа

Спортзал

Туалет

ДШИ

Вход

Гардероб

2 ЭТАЖ

Кабинет настольного тенниса

Кабинет волонтеров

приемная

Актальный зал

Эвакуационный выход

Кабинет информатики
и робототехники

Место отдыха

Кабинет досуговый

Кабинет аэробики

Кабинет пескотерапии

Эвакуационный выход

